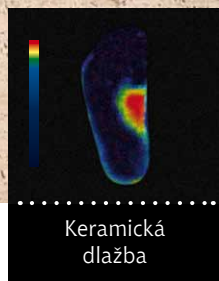
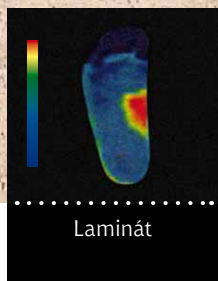
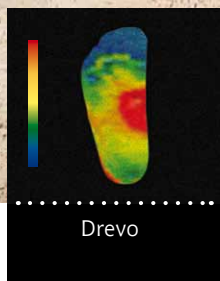
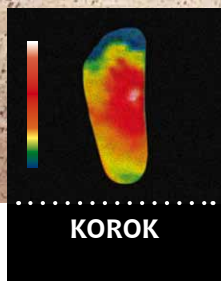


POROVNAJTE TERMOIZOLAČNÉ VLASTNOSTI RÔZNYCH TYPOV PODLÁH



- záznam termoreakcie a priemernej povrchovej teploty chodidla na podlahe po jednej minúte

Kategória

Materiál

**Pocitová
teplota**

**Koeficient
tepelnej vodivosti**



**TEPLÉ
PODLAHY**

Koberec

1

0,040

KOROK (+ olej)

2

0,061

KOROK (+ lak)

3

0,065

Drevo (+ lak)

4

0,112

Prírodné líno

5

0,160

Koža

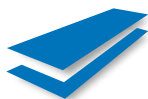
6

0,175

Vinyl

7

0,190



**STUDENÉ
PODLAHY**

Pvc

8

0,380

Laminát

9

0,760

Keramická dlažba

10

1,010

Kameň

11

1,400